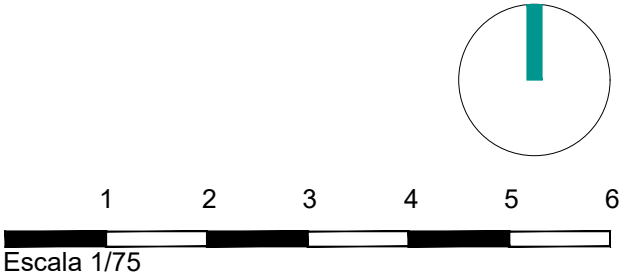
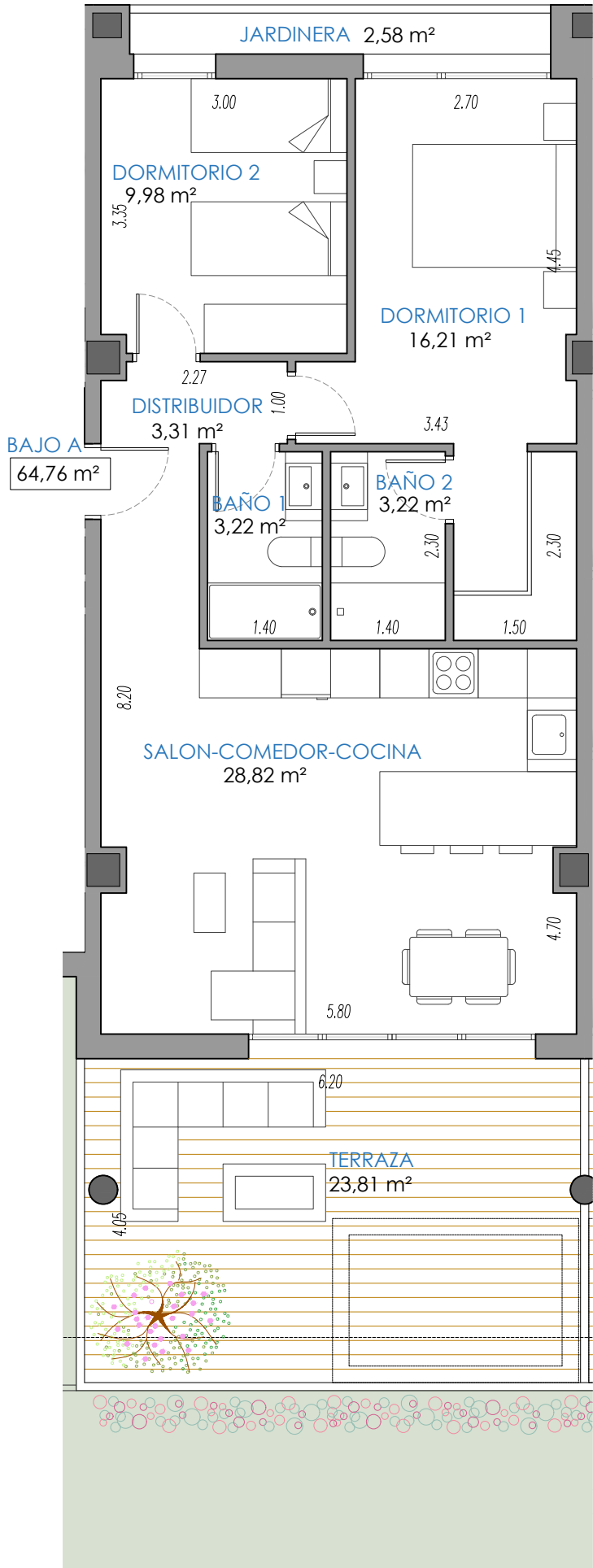


*Las superficies definitivas serán las que resulten de la obra. Las reflejadas en el plano son orientativas y corresponden a superficies útiles. Este plano está sujeto a posibles modificaciones por parte de la dirección facultativa y/o la empresa promotora.



UBICACIÓN
PARQUE DE LAS LAGUNAS, MIJAS-COSTA (MÁLAGA)

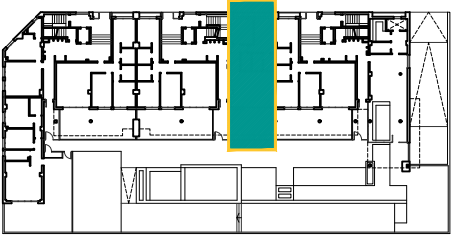
PORTAL 2
VIVIENDA BAJO A

RESUMEN DE SUPERFICIES

SUPERFICIE ÚTIL	64,76 m ²
SUPERFICIE EXTERIOR TERRAZA	0,00 m ²
SUPERFICIE JARDÍN PRIVATIVO	23,81 m ²

TOTAL SUP. CONSTRUIDA 119,62 m²

TOTAL SUPERFICIE UTIL BOJA	71,24 m ²
TOTAL SUPERFICIE CONSTRUIDA BOJA	105,02 m ²



PLANTA BAJA