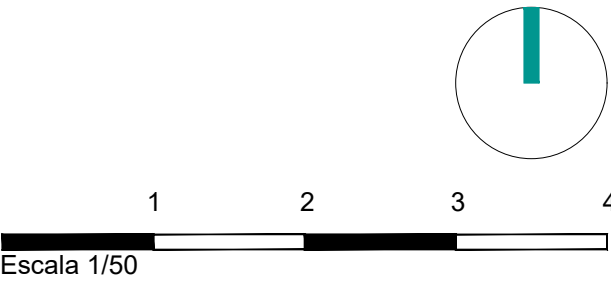
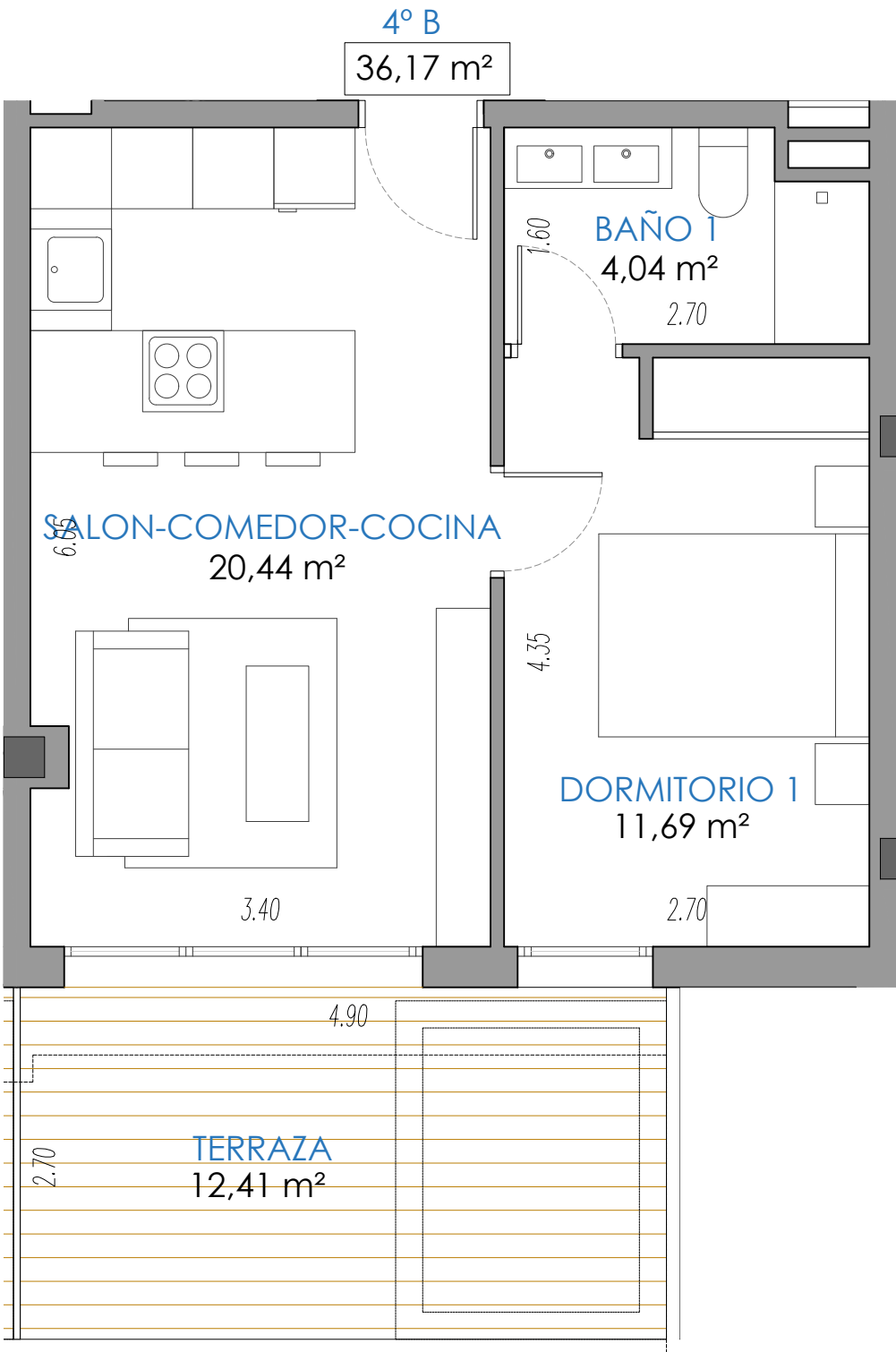


\*Las superficies definitivas serán las que resulten de la obra. Las reflejadas en el plano son orientativas y corresponden a superficies útiles. Este plano está sujeto a posibles modificaciones por parte de la dirección facultativa y/o la empresa promotora.



UBICACIÓN  
PARQUE DE LAS LAGUNAS, MIJAS-COSTA (MÁLAGA)

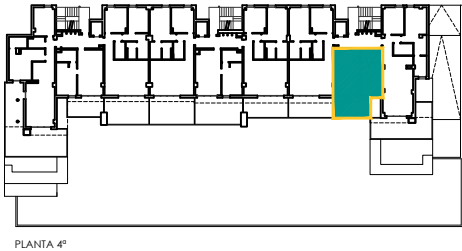
PORTAL 3  
VIVIENDA CUARTO B

RESUMEN DE SUPERFICIES

SUPERFICIE ÚTIL	36,17 m <sup>2</sup>
SUPERFICIE EXTERIOR TERRAZA	12,41 m <sup>2</sup>
SUPERFICIE JARDÍN PRIVATIVO	0,00 m <sup>2</sup>

TOTAL SUP. CONSTRUIDA 54,41 m<sup>2</sup>

TOTAL SUPERFICIE UTIL BOJA	39,79 m <sup>2</sup>
TOTAL SUPERFICIE CONSTRUIDA BOJA	55,56 m <sup>2</sup>



PLANTA 4º